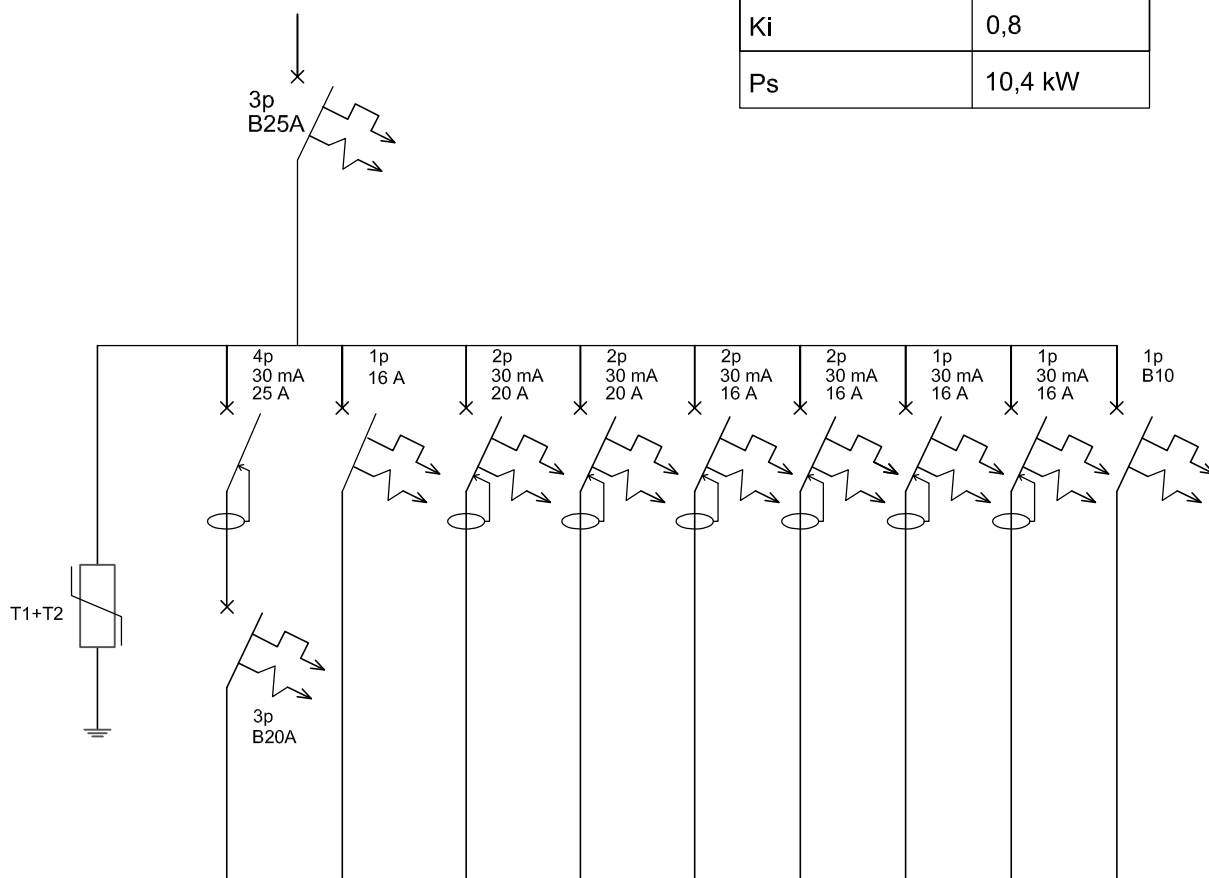


# Schemat rozdzielnic R1, R2, R4

Ochrona od porażeń - szybkie odłączenie napięcia  $t=0,2s$

Układ sieci	TNC-S
Un	230/400 V
Pn	13 kW
Ki	0,8
Ps	10,4 kW



Nr obwodu										
Odbiornik		Wypust do kuchni el.	GN kocioł gazowy	GN łazienka	GN kuchnia	GN salon	GN pokój 1	GN pokój 2	GN pokój 3	Oświetlenie +dzwonek
Przewód		YKY 5x2,5 mm <sup>2</sup>	YDY 3x2,5 mm <sup>2</sup>	YDY 3x2,5 mm <sup>2</sup>	YDY 3x2,5 mm <sup>2</sup>	YDY 3x2,5 mm <sup>2</sup>	YDY 3x2,5 mm <sup>2</sup>	YDY 3x2,5 mm <sup>2</sup>	YDY 3x2,5 mm <sup>2</sup>	YDY 3x1,5 mm <sup>2</sup>

Remont, termomodernizacja i zmiana sposobu użytkowania wraz z przebudową poddasza nieużytkowego (strychu) na lokale mieszkalne w budynku mieszkalnym wielorodzinnym w zabudowie zwartej oraz rozbiórka budynku gospodarczego i rozbiórka części budynku mieszkalnego - oficyna przy ul. Koszalińskiej 63 w Karlinie, dz. nr 221/2, 221/3 obr. 0004 i dzd. nr 250/2 obr. 0005 w Karlinie

Schemat rozdzielnic R1, R2, R4

Inwestor: Gmina Karlino, ul. Jana Pawła II 6 78-230 Karlino

Projektant: mgr inż. Piotr Halamski

WKP/0243/POOE/15  
WKP/IE/0516/07

04. 2023

Sprawdzający: mgr inż. Maria Polak

UAN/N/7210/26/90  
ZAP/IE/1140/01

Skala

Funkcja: Tytuł, imię, nazwisko

Nr uprawnień

Podpis

Rys. 6

**DELTA**  
BIURO AUDYTORA ENERGETYCZNEGO



75-411 Koszalin  
ul. Partyzantów 17  
tel./fax: (094) 342 54 64  
e-mail: biurodelta@wp.pl